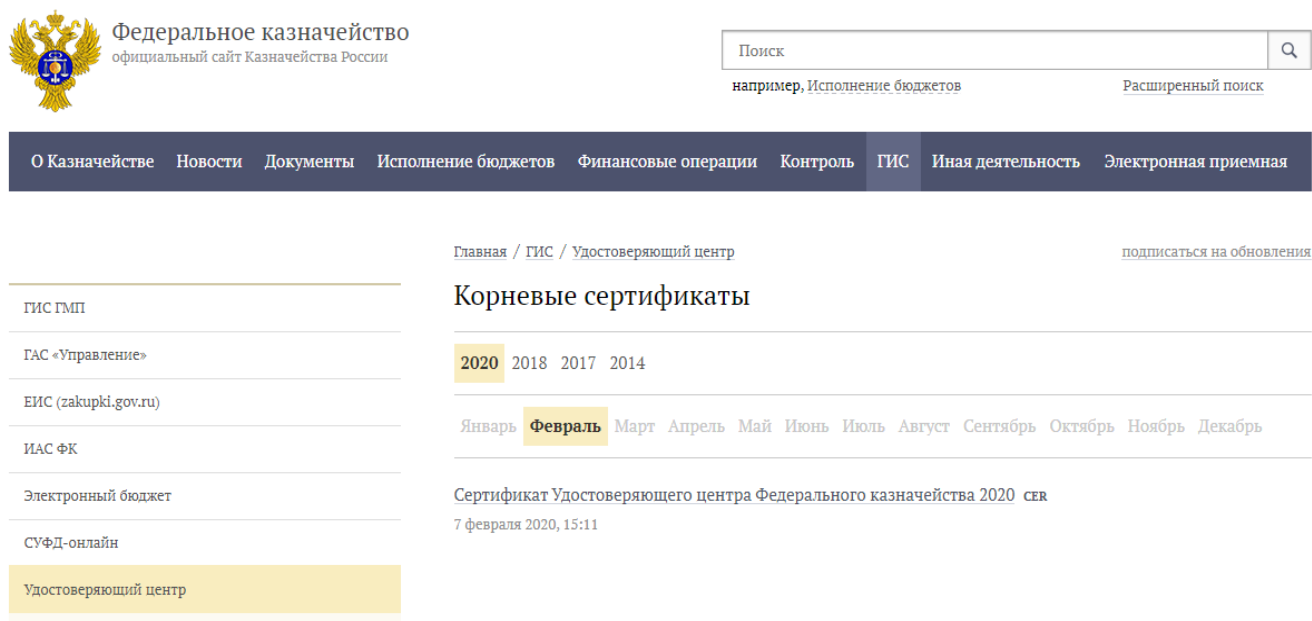


ИНСТРУКЦИЯ ПО УСТАНОВКЕ СЕРТИФИКАТОВ МИНКОМСВЯЗИ РОССИИ (ГУЦ) И УЦ ФК

1. Скачивание сертификатов Минкомсвязи России (ГУЦ) и УЦ ФК

Для скачивания файлов сертификатов ГУЦ и УЦ Федерального казначейства в локальную директорию АРМ пользователя необходимо:

1. Открыть в веб-обозревателе официальный сайт Федерального казначейства, перейдя по адресу в сети Интернет: <https://roskazna.gov.ru/>



Федеральное казначейство
официальный сайт Казначейства России

Поиск
например, Исполнение бюджетов Расширенный поиск

О Казначействе Новости Документы Исполнение бюджетов Финансовые операции Контроль ГИС Иная деятельность Электронная приемная

Главная / ГИС / Удостоверяющий центр подписаться на обновления

Корневые сертификаты

2020 2018 2017 2014

Январь **Февраль** Март Апрель Май Июнь Июль Август Сентябрь Октябрь Ноябрь Декабрь

Сертификат Удостоверяющего центра Федерального казначейства 2020 сев
7 февраля 2020, 15:11

ГИС ГМП
ГАС «Управление»
ЕИС (zakupki.gov.ru)
ИАС ФК
Электронный бюджет
СУФД-онлайн
Удостоверяющий центр

Рисунок 1. Опубликованные сертификаты УЦ

2. Перейти в раздел «ГИС > Удостоверяющий центр > Корневые сертификаты» (сертификат ГУЦ и сертификат УЦ ФК 2018 года на вкладке «2018», сертификат УЦ ФК 2020 года на вкладке «2020»).
3. Активировать ссылку на скачивание сертификатов.
 - 3.1. Ссылка на скачивание корневого сертификата ГУЦ:
https://roskazna.gov.ru/upload/iblock/7e3/guts_2012.cer
 - 3.2. Ссылка на скачивание сертификата Удостоверяющего центра Федерального казначейства 2018 года:
https://roskazna.gov.ru/upload/iblock/acb/fk_2012.cer
 - 3.3. Ссылка на скачивание корневого сертификата Удостоверяющего центра Федерального казначейства 2020 года:
https://roskazna.gov.ru/upload/iblock/024/uts-fk_2020.cer
 - 3.4. Ссылка на скачивание корневого сертификата Удостоверяющего центра Федерального казначейства 2021 года: https://roskazna.gov.ru/upload/iblock/c8c/UTS-FK_2021.CER
4. На предложение сохранить файл сертификата выбрать локальную директорию в АРМ пользователя, в которую необходимо сохранить файл.
5. Сохранить файл сертификата.

2. Установка сертификата Минкомсвязи России (ГУЦ)

Для установки корневого сертификата ГУЦ в хранилище сертификатов компьютера средствами операционной системы семейства Windows необходимо:

1. Через контекстное меню файла сертификата ГУЦ выбрать пункт меню «Установить сертификат».
2. На экране отобразится мастер импорта сертификатов.

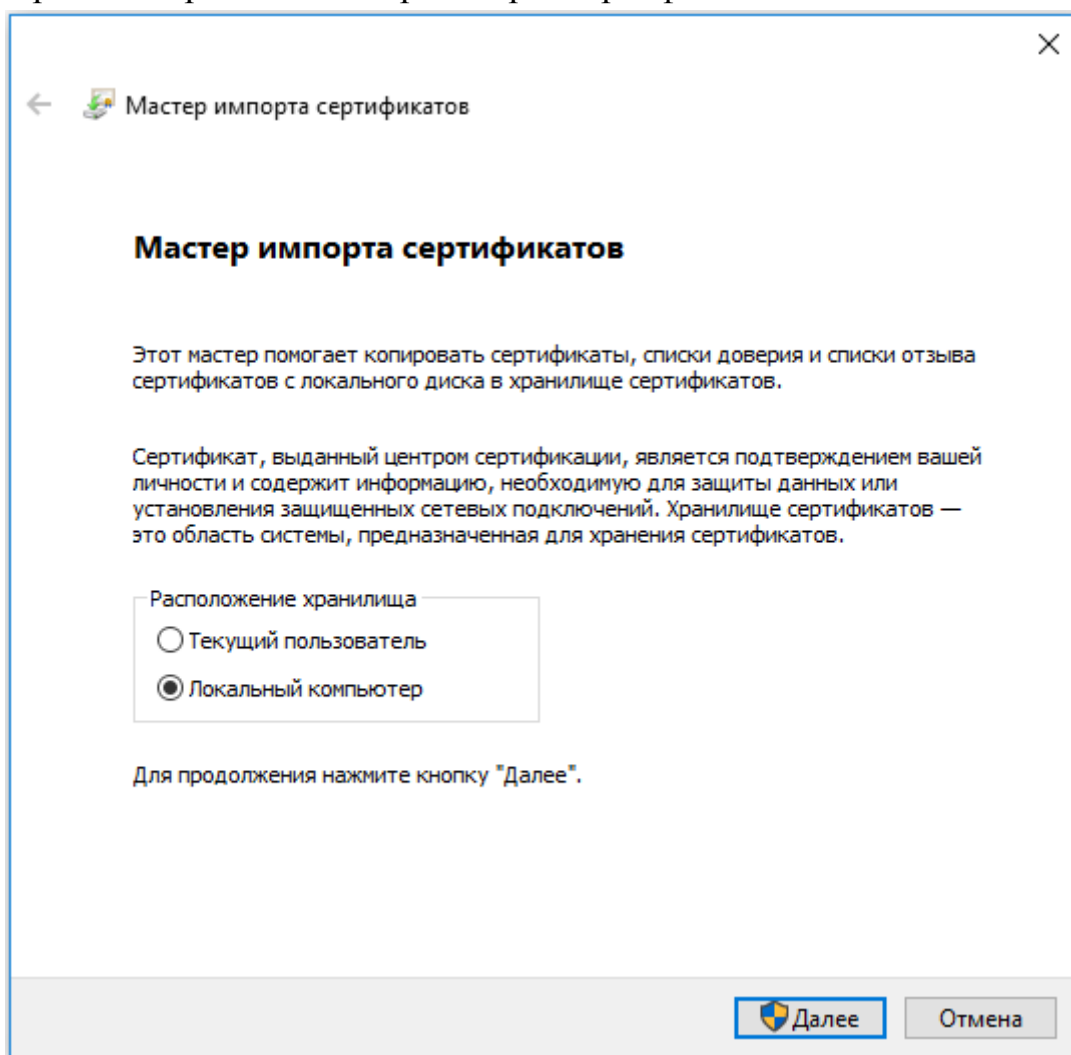


Рисунок 2. Мастер импорта сертификатов.

3. Выбрать хранилище «Локальный компьютер» и нажать кнопку «Далее».

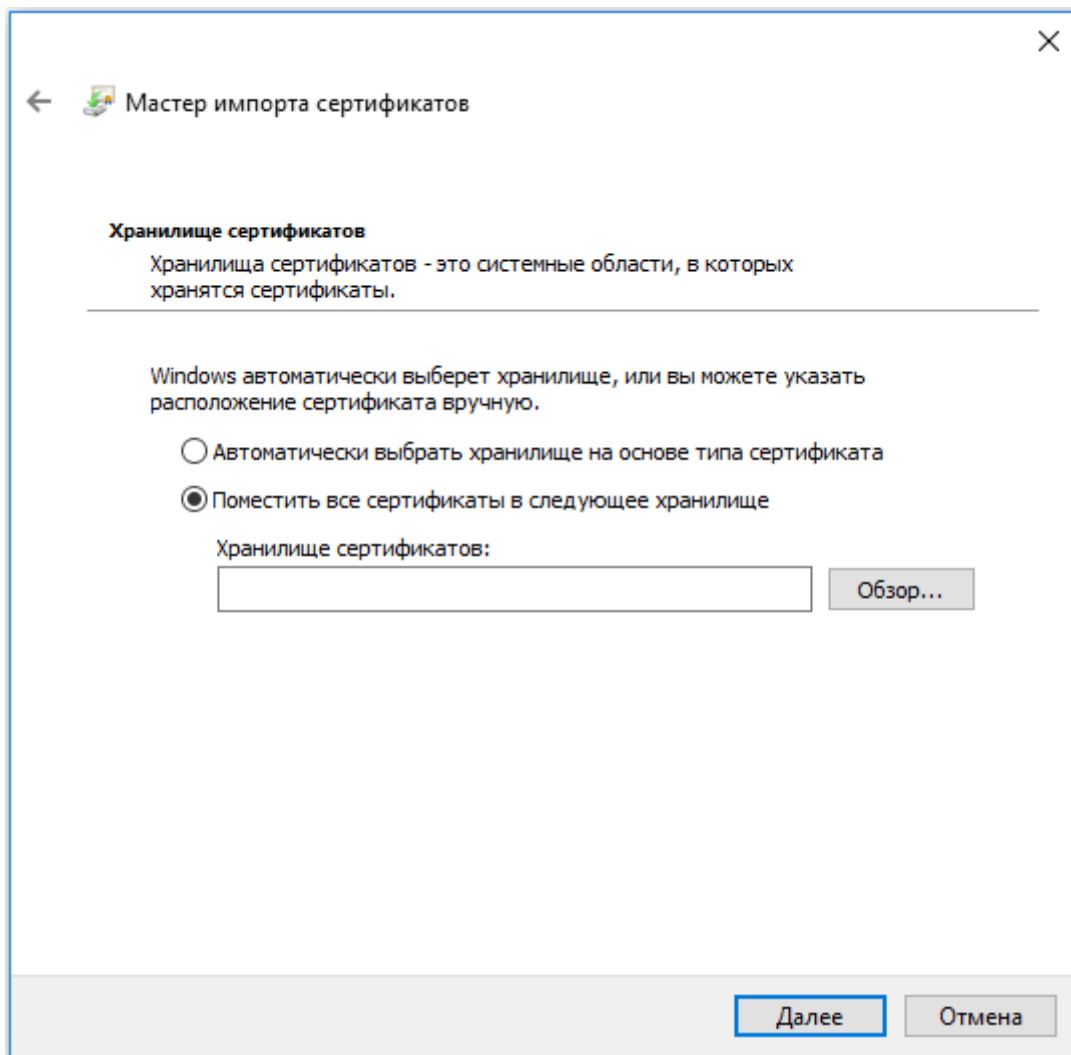


Рисунок 3. Выбор хранилища сертификата.

4. В окне «Хранилище сертификата» выбрать размещение сертификата вручную, указав поле «Поместить сертификаты в следующее хранилище».
5. Нажать кнопку «Обзор...».

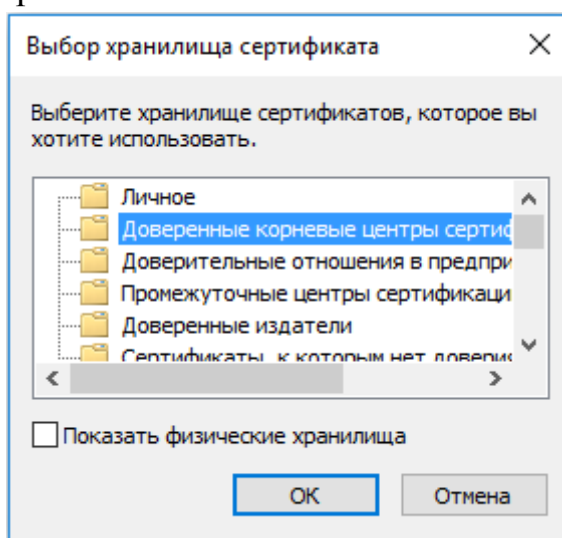


Рисунок 4. Выбор хранилища сертификата.

6. Выбрать хранилище «**Доверенные корневые центры сертификации**», нажать кнопку «Далее».

- Откроется окно завершения работы мастера импорта сертификатов (Рисунок 5).

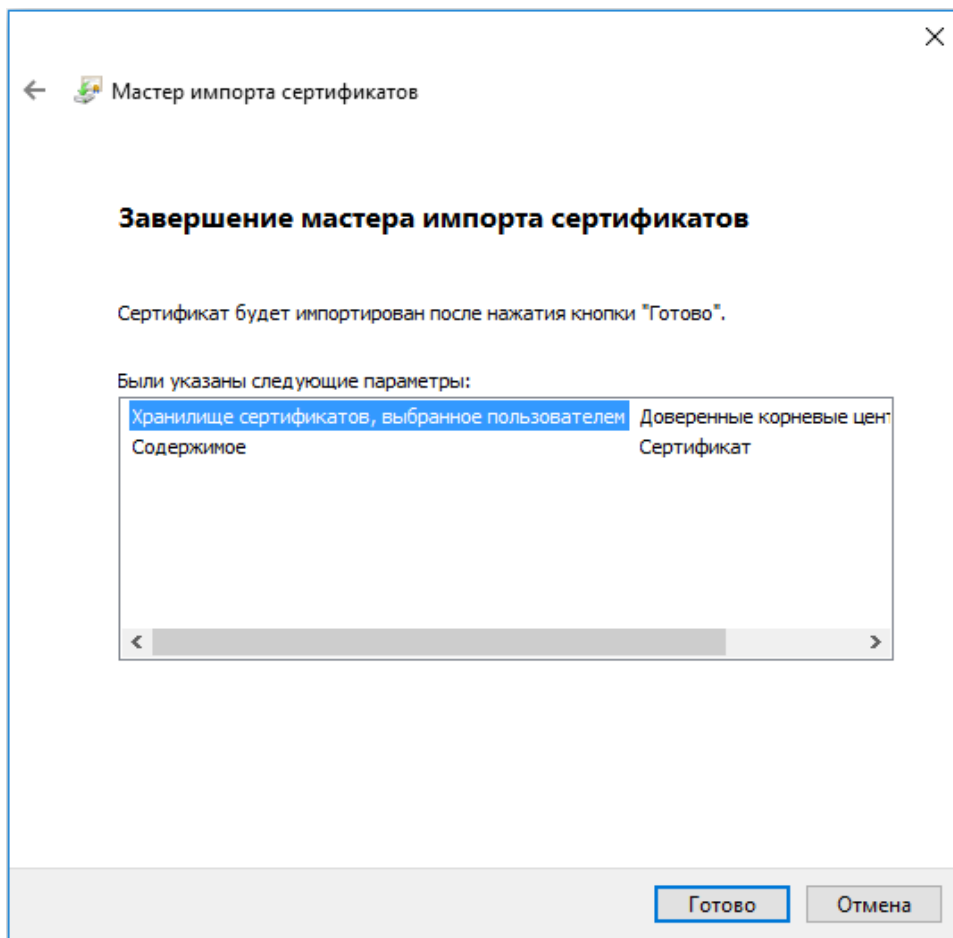


Рисунок 5. Окно завершения работы мастера импорта сертификатов

- Нажать кнопку «Готово».
- Появится сообщение, что импорт успешно выполнен (Рисунок 6).

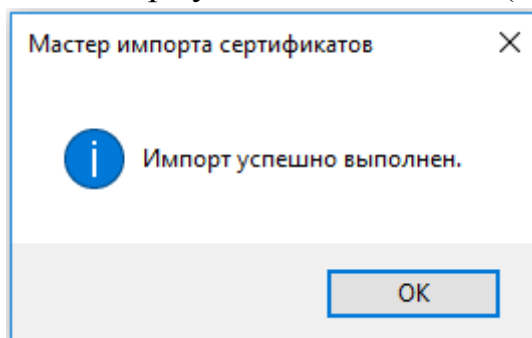


Рисунок 6. Завершение установки.

- Нажать кнопку «ОК».

Примечание. В случае, если на шаге 3 данной инструкции отсутствует возможность выбора хранилища Локального компьютера, следует обратиться к системному администратору организации для выполнения операции с правами локального администратора АРМ.

3. Установка сертификатов УЦ Федерального казначейства

Для установки каждого сертификата УЦ ФК в хранилище сертификатов компьютера средствами операционной системы семейства Windows необходимо:

1. Через контекстное меню файла корневого сертификата УЦ Федерального казначейства выбрать пункт меню «Установить сертификат».
2. На экране отобразится мастер импорта сертификатов.

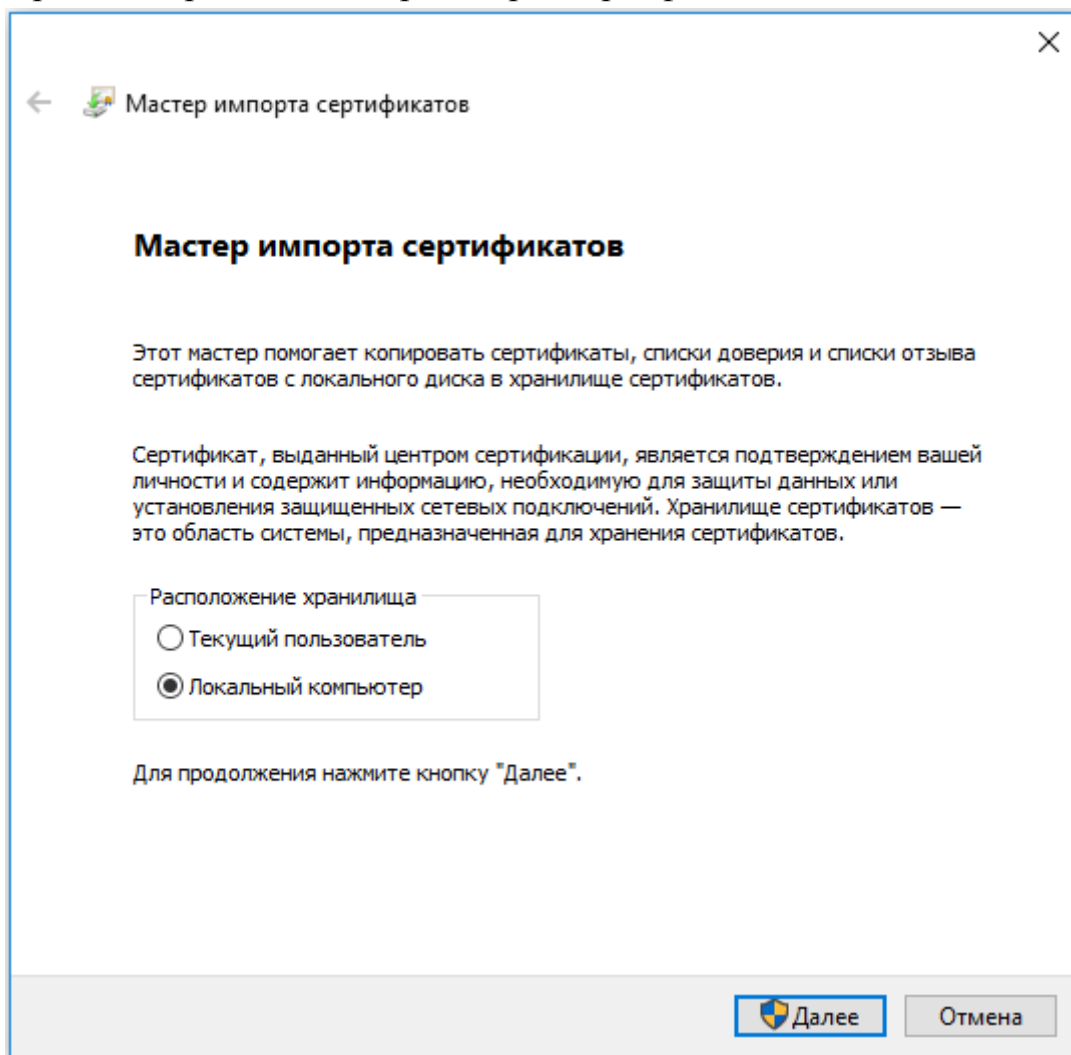


Рисунок 7. Мастер импорта сертификатов.

3. Выбрать хранилище «Локальный компьютер» и нажать кнопку «Далее».

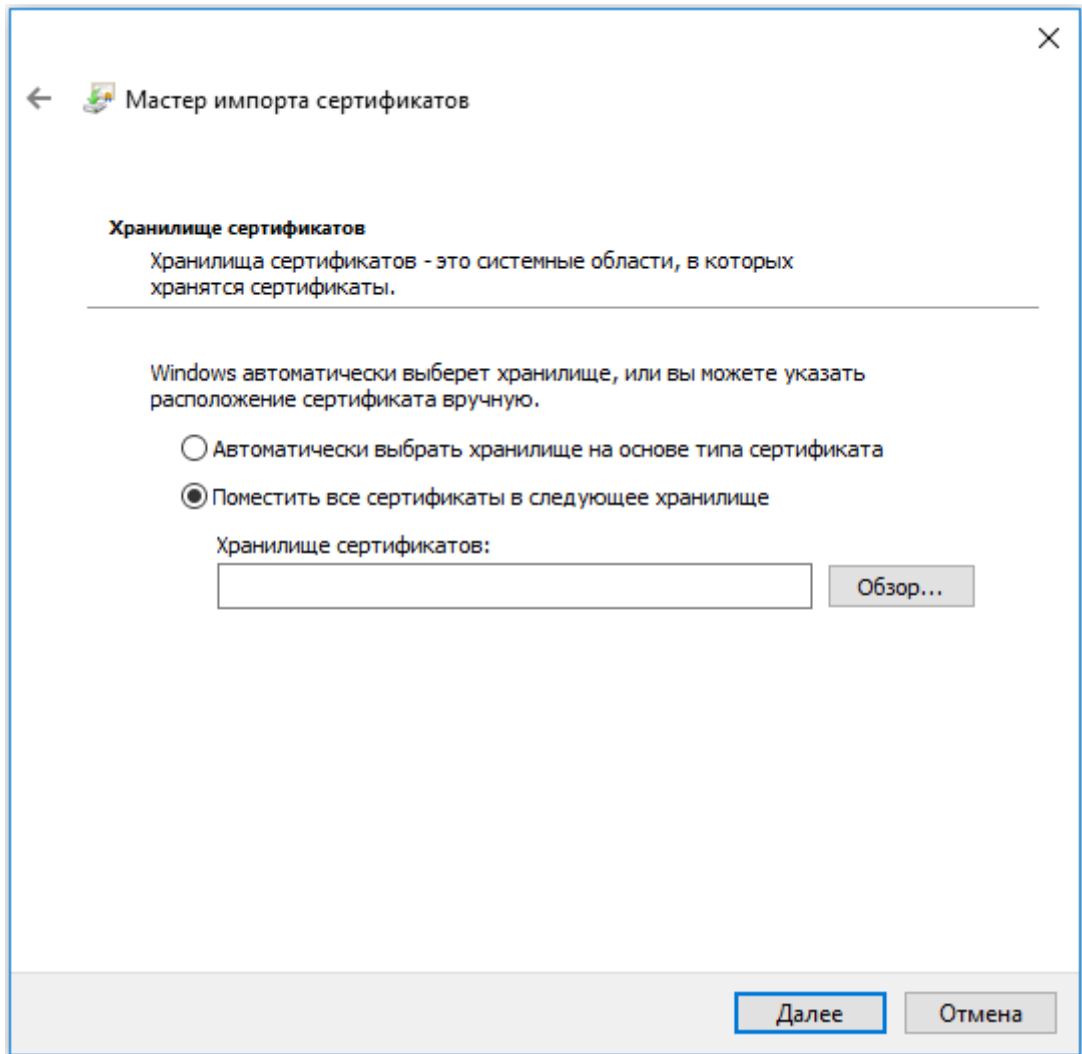


Рисунок 8. Выбор хранилища сертификата.

4. В окне «Хранилище сертификата» выбрать размещение сертификата вручную, указав поле «Поместить сертификаты в следующее хранилище».
5. Нажать кнопку «Обзор...».

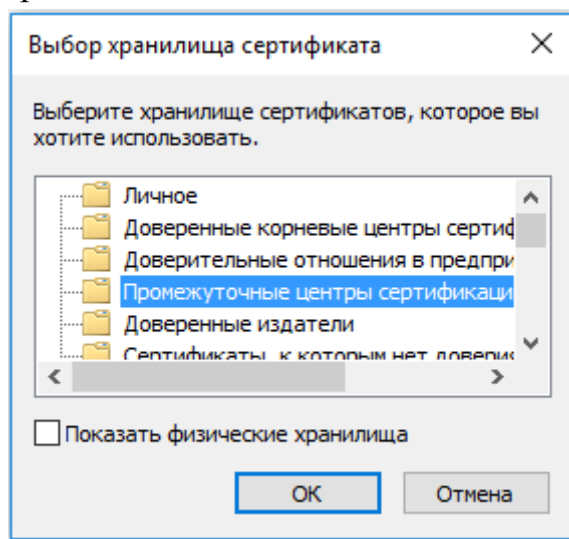


Рисунок 9. Выбор хранилища сертификата.

6. Выбрать хранилище **«Промежуточные центры сертификации»**, нажать кнопку «Далее».

7. Откроется окно завершения работы мастера импорта сертификатов (Рисунок 10).

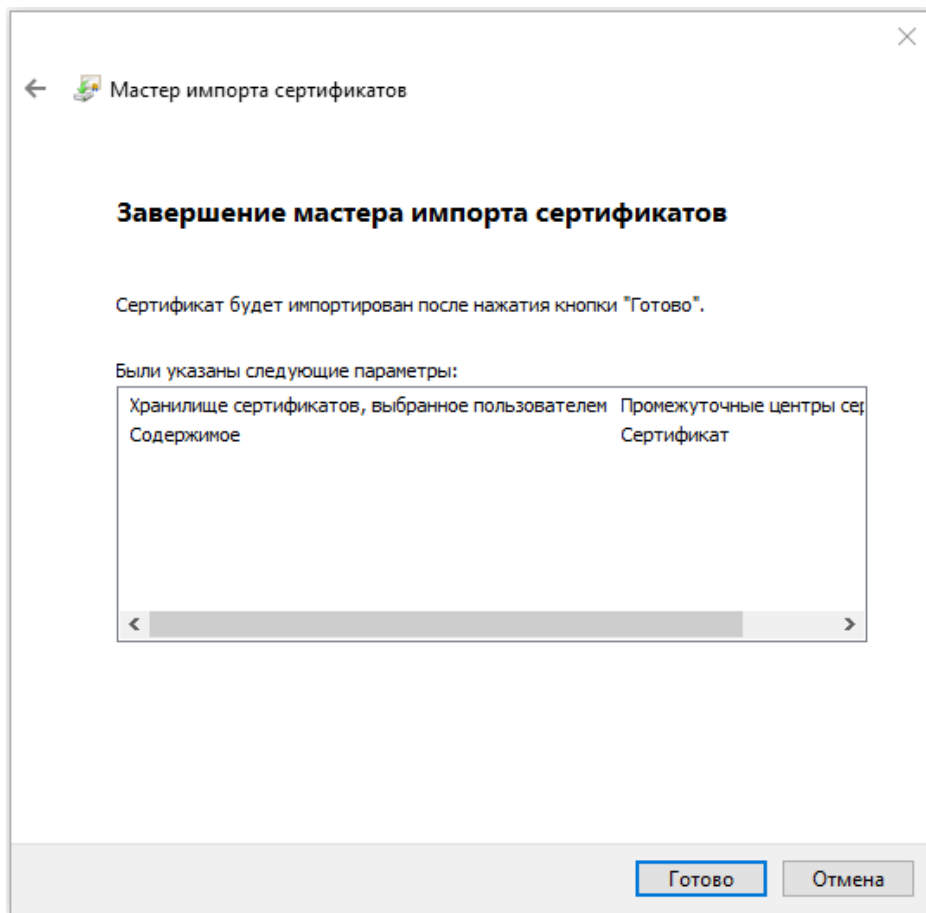


Рисунок 10. Окно завершения работы мастера импорта сертификатов

8. Нажать кнопку «Готово».
9. Появится сообщение, что импорт успешно выполнен (Рисунок 11).

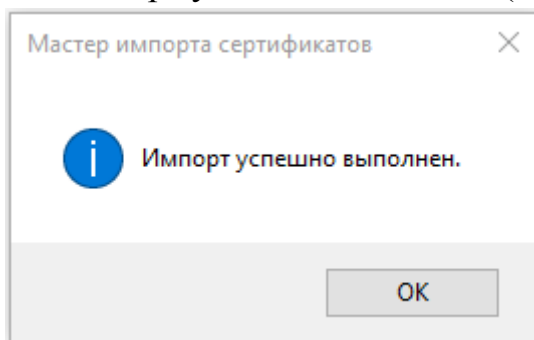


Рисунок 11. Завершение установки.

10. Нажать кнопку «ОК».

Примечание. В случае, если на шаге 3 данной инструкции отсутствует возможность выбора хранилища Локального компьютера, следует обратиться к системному администратору организации для выполнения операции с правами локального администратора АРМ.